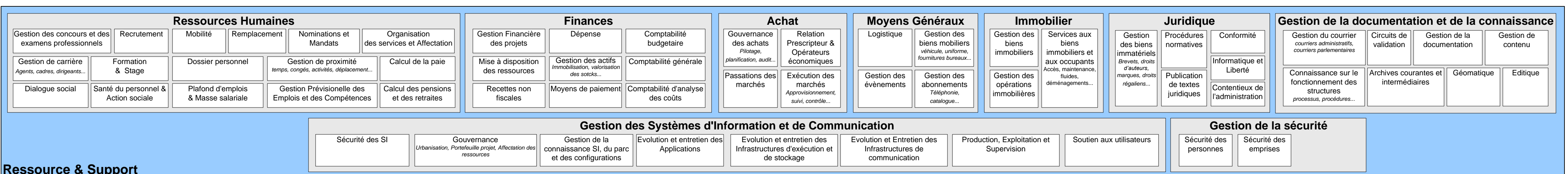
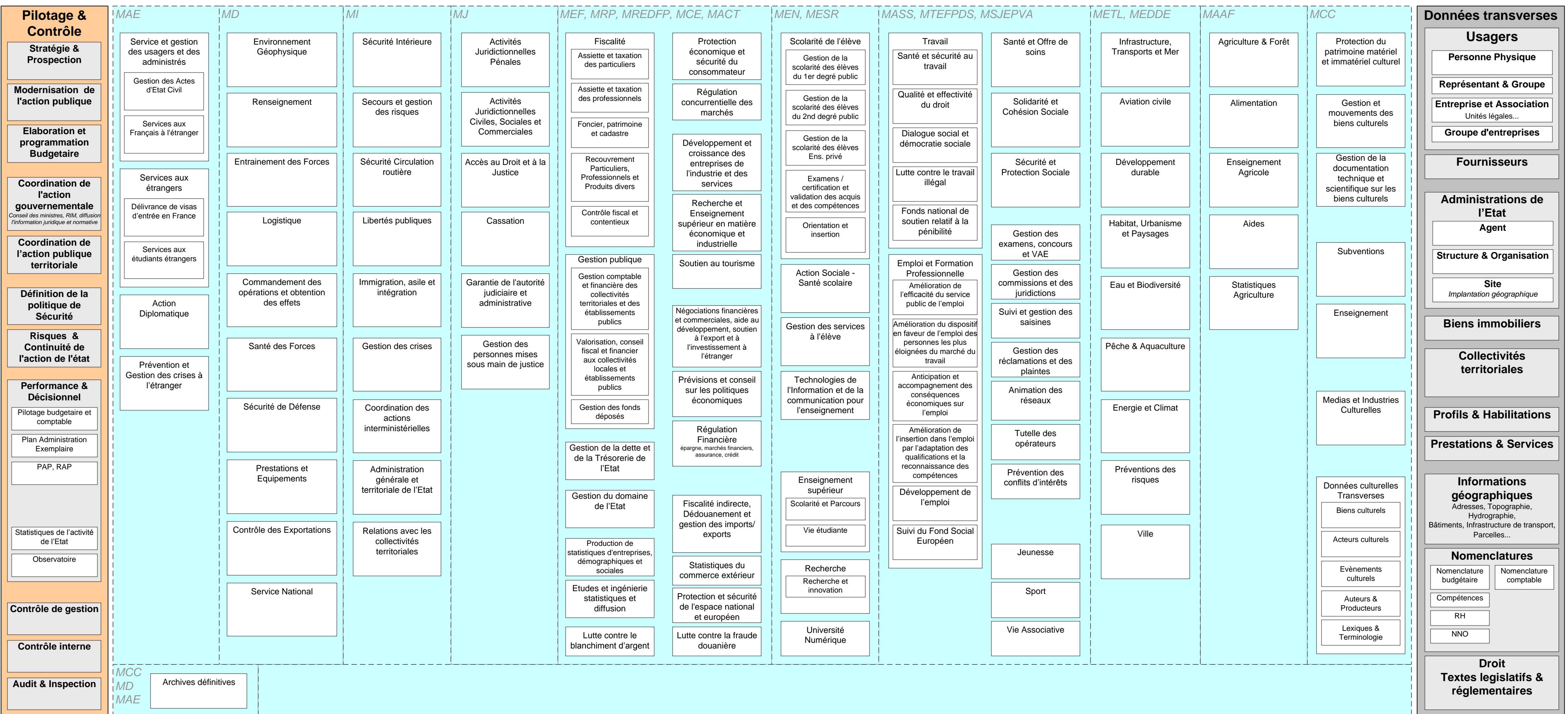
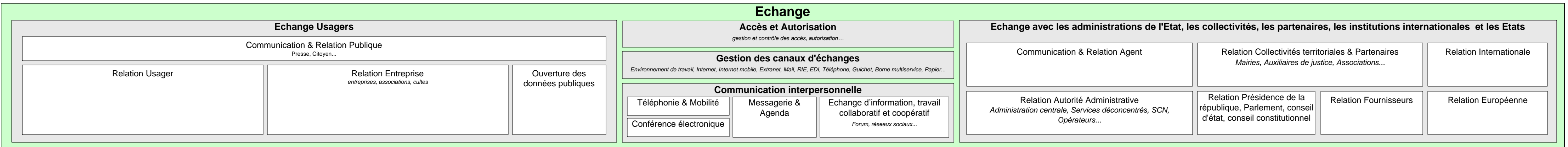




Plan d'Occupation des Sols du Système d'Information de l'Etat

V1.2.1 du 25/10/2012

Ce Plan d'Occupation des Sols (POS) représente un découpage fonctionnel du Système d'Information de l'Etat. Chaque "secteur fonctionnel" représente un ensemble cohérent de fonctionnalités et de données, assurées et gérées par le SI, au service des métiers de l'administration. Les 4 grandes zones en périphérie (Pilotage & Contrôle, Ressources Humaines, Finances, Achats) sont par nature transverses à l'ensemble de l'Etat. Pour en faciliter la lecture, les grands domaines métiers sont présentés au centre par Ministère, mais il s'agit bien d'un découpage fonctionnel et non organisationnel. La taille des boîtes dans ce schéma n'est pas représentatif des activités métiers sous-jacentes. Cette classification est avant tout un outil au service de la maîtrise de la transformation du SI de l'Etat. Elle est par nature évolutive.



Ressource & Support